

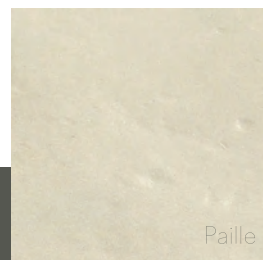
Aménagez vos terrasses, allées et abords de piscines

Catalogue 2024



Dalle & Opus

Épaisseur 2,5 cm
Format 30 x 50 cm
Pose avec joints



Paille - Réf. 682

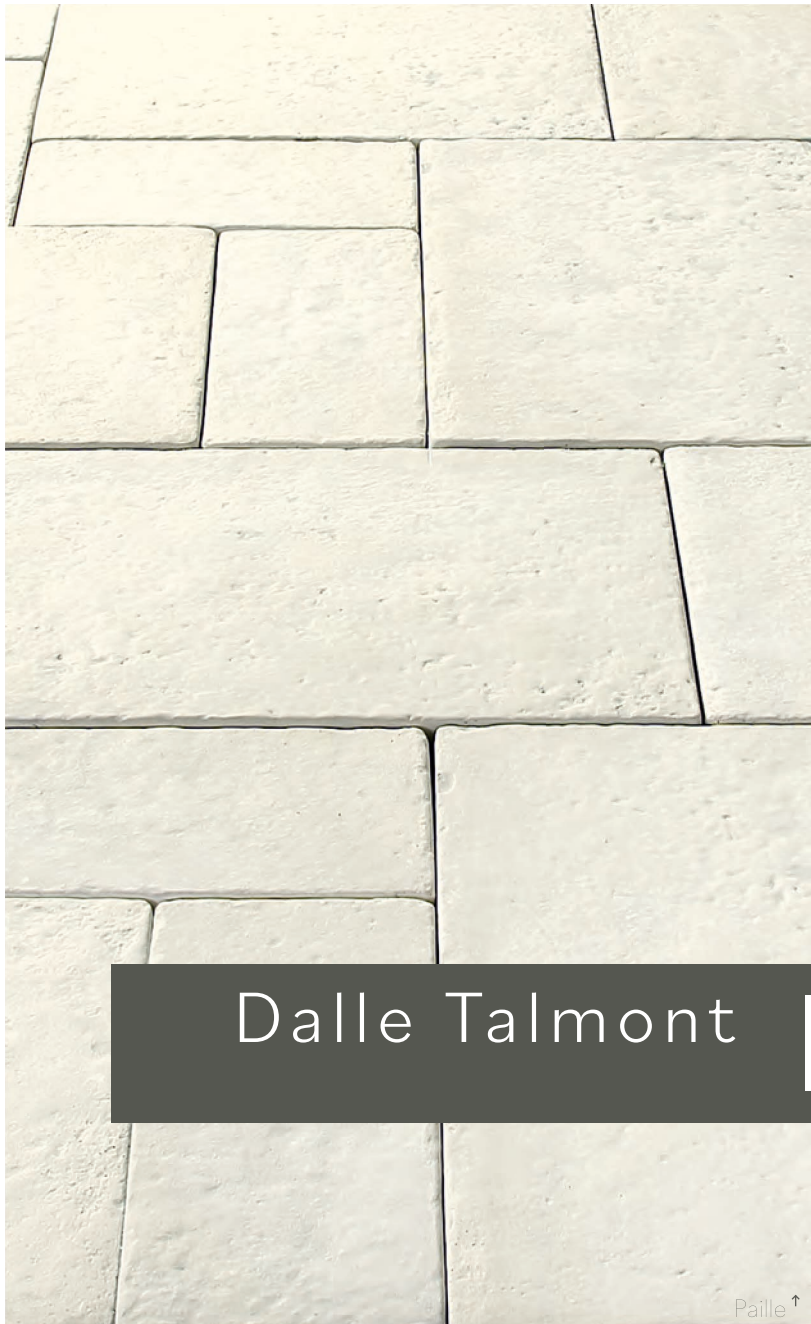
60 Kg/m² - 6,32 dalles/m²
158 dalles/colis - 25 m²/palette
30 x 50 x 2,5



Dalle Ceradal



Paille ↑



Dalle Talmont



Naturel



Paille



Champagne

Épaisseur 3 cm
 4 Formats pré-mélangés non dissociables
 60 x 40 cm (x2) / 40 x 40 cm (x2) / 20 x 40 cm (x2) / 20 x 20 cm (x1)
 Pose avec joints

Naturel - Réf. 211

56 Kg/m² - 7 dalles/m²

154 dalles/colis - 22 m²/palette

- 19 x 19 x 3
- 19 x 39 x 3
- 39 x 39 x 3
- 39 x 59 x 3



Paille - Réf. 212

56 Kg/m² - 7 dalles/m²

154 dalles/colis - 22 m²/palette

- 19 x 19 x 3
- 19 x 39 x 3
- 39 x 39 x 3
- 39 x 59 x 3



Champagne - Réf. 210

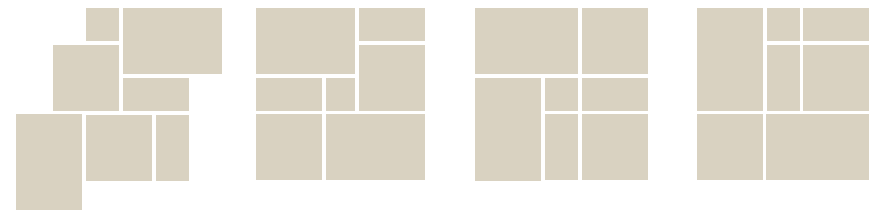
56 Kg/m² - 7 dalles/m²

154 dalles/colis - 22 m²/palette

- 19 x 19 x 3
- 19 x 39 x 3
- 39 x 39 x 3
- 39 x 59 x 3

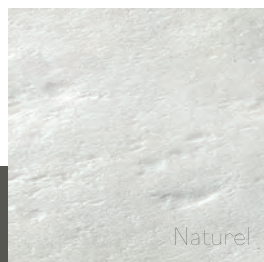


Exemples de calepinages

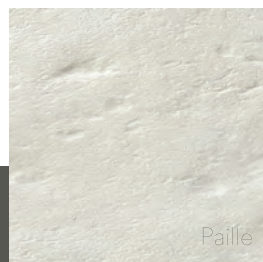


Paille ↑

Dalle & Opus



Naturel



Paille

Épaisseur 2 cm

4 Formats non dissociables

33 x 33 cm / 33 x 41 cm / 33 x 44 cm / 33 x 53 cm

Pose avec joints

Naturel - Réf. 676

42 Kg/m² - 7,08 dalles/m²

178 dalles/colis - 25,10 m²/palette

33 x 33 x 2
33 x 41 x 2
33 x 44 x 2
33 x 53 x 2

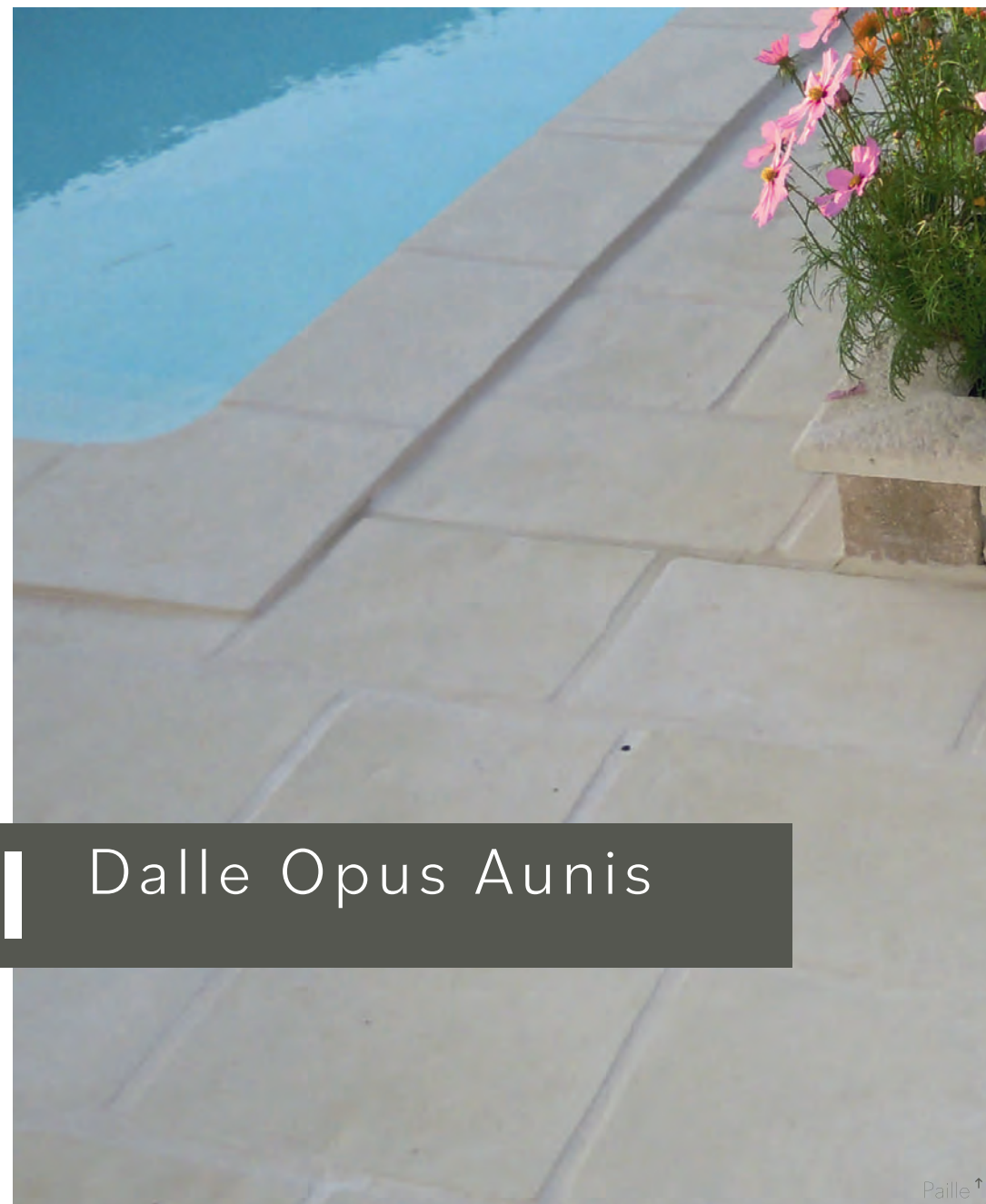


Paille - Réf. 224

42 Kg/m² - 7,08 dalles/m²

178 dalles/colis - 25,10 m²/palette

33 x 33 x 2
33 x 41 x 2
33 x 44 x 2
33 x 53 x 2



Dalle Opus Aunis

Paille ↑



Dalle Opus Saintonge



Épaisseur 4 cm
6 Formats
non dissociables
33 x 33 cm / 33 x 41 cm
33 x 44,5 cm / 33 x 54 cm
33 x 63 cm / 33 x 71 cm

Pose avec joints

Naturel - Réf. 440

80 Kg/m² - 6 dalles/m²

72 dalles/colis - 12 m²/palette

33 x 33 x 4
33 x 41 x 4
33 x 44,5 x 4
33 x 54 x 4
33 x 63 x 4
33 x 71 x 4



Naturel ↑

Dalle & Opus



Paille



Champagne

Épaisseur 2,2 cm
Format 50 x 50 cm
Pose avec joints

Paille - Réf. 060

49 Kg/m² - 4 dalles/m²
80 dalles/colis - 20 m²/palette
50 x 50 x 2,2



Champagne - Réf. 061

49 Kg/m² - 4 dalles/m²
80 dalles/colis - 20 m²/palette
50 x 50 x 2,2



Dalle Romaine



Paille ↑



Dalle Rustic

Paille ↑



Paille



Champagne

Épaisseur 2,2 cm
Format 50 x 50 cm

Pose avec joints

Paille - Réf. 058

49 Kg/m² - 4 dalles/m²

80 dalles/colis - 20 m²/palette

50 x 50 x 2,2



Champagne - Réf. 062

49 Kg/m² - 4 dalles/m²

80 dalles/colis - 20 m²/palette

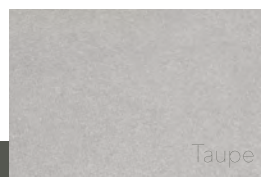
50 x 50 x 2,2



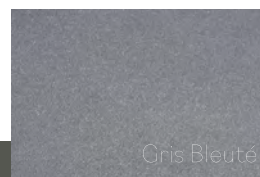


Margelle Trium

Taupe ↑



Taupe



Gris Bleuté

Épaisseur 3,5 cm
Format 80 x 33 cm
Pose avec joints minces

Trium Taupe

Taupe - Réf. ED 871

22 Kg/unité

30 unité/colis

33 x 80 x 3,5



Trium Gris Bleuté

Gris Bleuté - Réf. ED 875

22 Kg/unité

30 unité/colis

33 x 80 x 3,5



Terrasse & Margelle Piscine

Taupe - Réf. EC 874

18 Kg/unité

33 x 71 x 3,5
Rayon 150 cm soit 8EC
Diam. 300 cm



Taupe - Réf. AS 873

Taupe - Réf. AS 879

18 Kg/unité

50 x 50 x 3,5



Taupe - Réf. AR 872

9 Kg/unité

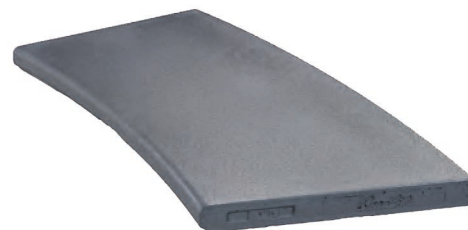
33 x 33 x 3,5



Gris Bleuté - Réf. EC 878

18 Kg/unité

33 x 71 x 3,5
Rayon 150 cm soit 8EC
Diam. 300 cm

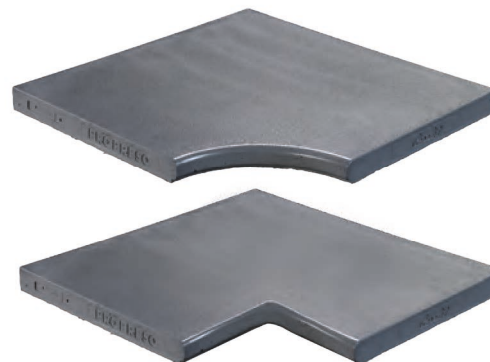


Gris Bleuté - Réf. AS 877

Gris Bleuté - Réf. AS 880

18 Kg/unité

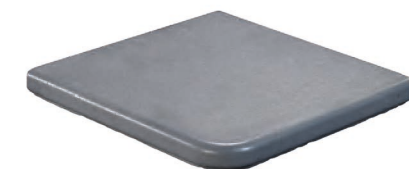
50 x 50 x 3,5



Gris Bleuté - Réf. AR 876

9 Kg/unité

33 x 33 x 3,5



Terrasse & Margelle Piscine



Margelle piscine



Épaisseur 2,5 / 3 / 3,5 / 4,5 / 9 cm

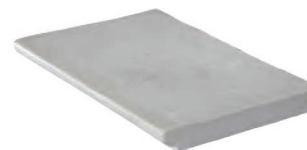
Format 24 x 50 cm / 28 x 50 cm / 30 x 40 / 30 x 50 cm / 32 x 50 cm

Pose avec joints

Céralit (Plate 32)

Naturel - Réf. ED 201

15 Kg/unité - 44 unités/colis
50 x 32 x 4,5



Naturel - Réf. EC 204

15 Kg/unité - R-150 cm = 11 EC
55 x 32 x 4,5 - Rayon 150 cm



Naturel - Réf. AS 202

16 Kg/unité
53 x 22 x 4,5



Naturel - Réf. AR 203

9 Kg/unité
32 x 32 x 4,5



Margelle Bassin

Paille - Réf. 427

26 Kg/unité - 45 unités/colis
40 x 30 x 9



Terrasse & Margelle Piscine

Simple (Plate 24)

Paille - Réf. ED 281
8 Kg/unité - 44 unités/colis
50 x 24 x 2,5

Paille - Réf. EC 273 - R-150 cm = 10 EC
Réf. EC 613 - R-200 cm = 13 EC
8 Kg/unité
53 x 24 x 2,5 - Rayon 150 cm ou 200 cm



Paille - Réf. ECI 274

8 Kg/unité
53 x 24 x 2,5 - Rayon de 200 cm



Paille - Réf. AS 271

10 Kg/unité
45 x 24 x 2,5



Paille - Réf. AR 272

4 Kg/unité
24 x 24 x 2,5



Romaine

Paille - Réf. ED 167 Champagne - Réf. 205

11 Kg/unité
44 unités/colis
50 x 30 x 3,5



Paille - Réf. AS 168 Champagne - Réf. 270

14 Kg/unité
50 x 30 x 3,5



Paille - Réf. EC 170 Champagne - Réf. 280

11 Kg/unité
55 x 30 x 3,5
Rayon 150 cm



Paille - Réf. AR 169 Champagne - Réf. 275

6 Kg/unité
30 x 30 x 3,5



Plate (Plate 28)

Paille - Réf. ED 361
9 Kg/unité - 44 unités/colis
50 x 28 x 3,5

Paille - Réf. EC 364 - R-150 cm = 10 EC
Réf. EC 748 - R-200 cm = 13 EC
9 Kg/unité
54 x 28 x 3,5 - Rayon 150 cm ou 200 cm



Paille - Réf. ECI 365

9 Kg/unité
54 x 28 x 3,5 - Rayon de 200 cm



Paille - Réf. AS 362

12 Kg/unité
45 x 28 x 3,5



Paille - Réf. AR 363

5 Kg/unité
28 x 28 x 3,5



Galbée

Paille - Réf. ED 284
12 Kg/unité - 44 unités/colis
50 x 32 x 6-3

Paille - Réf. EC 268 - R-150 cm = 10 EC
Réf. EC 614 - R-200 cm = 13 EC
12 Kg/unité
55 x 32 x 6-3 - Rayon 150 cm ou 200 cm



Paille - Réf. ECI - EC Inversé

14 Kg/unité
55 x 32 x 6-3 - Rayon de 200 cm



Paille - Réf. AS 266

15 Kg/unité
50 x 32 x 6-3



Paille - Réf. AR 267

9 Kg/unité
32 x 32 x 6-3



Tous nos produits sont conformes aux critères de qualité du cahier des charges référentiel QUALIF-IB produits d'environnement famille1 (9^{ème} édition : juillet 1999).

La pose de plusieurs palettes d'un même lot nécessite obligatoirement le mélange de produits issus de ces différentes palettes.

Pose avec mortier ciment blanc Pose avec colle
Les dalles doivent être posées conformément à la norme NF P 61-202 de décembre 2003. DTU 52.1 (Voir pages 10 & 11 du catalogue PROPRESO, Pose des Dalles en extérieur).

Les margelles doivent être posées sur un support non déformable et avec une assise suffisamment large pour éviter les porte-à-faux. Prévoir une pente de 1,5 à 3% vers la plage de la piscine.

Pose avec mortier

Le lit de pose est constitué avec un mortier de 250 kg à 275 kg de par mètre cube de sable de rivière lavé sec.

Les margelles seront humidifiées en sous-face, et une barbotine de ciment blanc sera étalée sur le mortier de pose et au dos de la margelle. Les margelles seront posées et pressées fortement sur le mortier de pose. Le ciment blanc de la barbotine sera identique au ciment du mortier.

Proscrire impérativement les ciments CPJ à forte teneur en ajout et les liants à base de chaux, qui favorisent la carbonatation (efflorescence).

Pose avec colle

En l'absence de norme, il faudra se référer aux avis techniques des fabricants de colle.

Joints

Des joints de dilatation devront être prévus en fonction de la taille de la piscine.

Les joints entre margelles de 1 à 2 cm de large seront réalisés avec un mélange de ciment blanc et de sable fin. Un nettoyage à l'éponge humide sera nécessaire afin d'éviter toute trace de laitance de ciment.

Entretien

La pierre reconstituée conserve malgré tout une certaine porosité.

On pourra efficacement protéger et faciliter son entretien en appliquant une résine de protection mise en œuvre après séchage complet du revêtement posé.

De nombreux produits sont proposés chez la plupart des revendeurs matériaux : résine de protection (plusieurs couches peuvent être nécessaires pour une protection efficace), nettoyeur d'efflorescences, dérouilleur, dégraissant, traitement des mousses...

Dans tous les cas, il est nécessaire de se conformer aux prescriptions du fabricant des produits de traitements utilisés.

Couleurs & Efflorescences

Une surface continue doit être réalisée avec les dalles d'un même lot de fabrication en prenant soin de mélanger à la pose les dalles issues de plusieurs palettes.

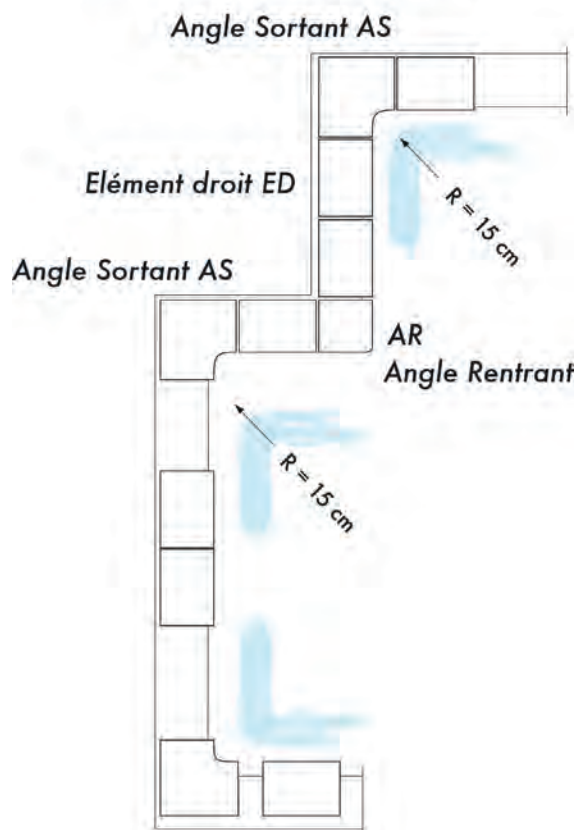
Les modèles et couleurs sont donnés à titre indicatif et peuvent varier en fonction des exigences de la fabrication et de la nuance des composants.

Dues à la nature même des ciments, des taches blanchâtres "efflorescences" peuvent apparaître dans certains cas à la surface des produits, techniquement inévitables, elles ne compromettent en rien la qualité, disparaissent avec le temps et ne peuvent donner lieu à réclamation après mise en œuvre des produits.

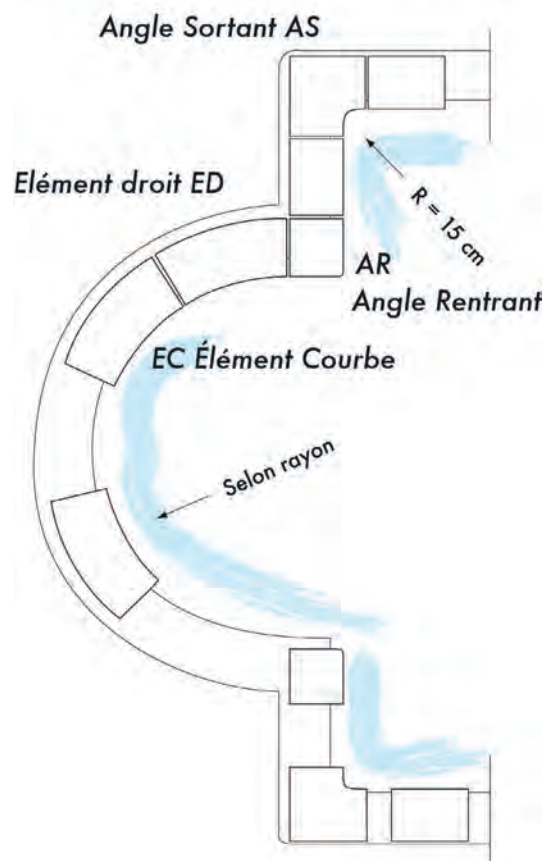
Aucune réclamation pour des défauts d'aspects visibles avant mise en œuvre ne pourra être acceptée après pose, la mise en œuvre valant acceptation du produit par le poseur.

Nota : L'ensemble de nos margelles ne convient pas pour les bassins à débordement, de plus émettre des réserves quant à l'utilisation de dôme de protection où la concentration de sel ou de chlore est plus forte et crée une érosion des supports. Noter aussi que certaines protections hivernales peuvent provoquer le même phénomène d'érosion.

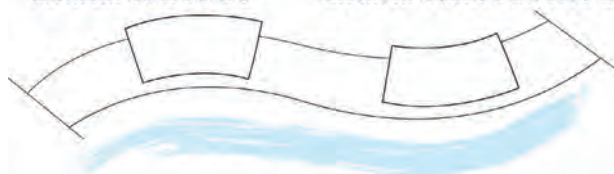
Escalier droit ou forme en L



Escalier romain ou arc de cercle



Elément courbe EC Élément courbe inversé ECI



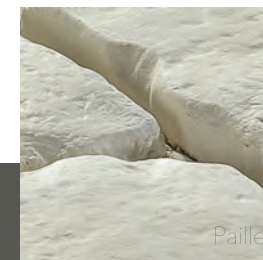


Pavé Cordouan

Naturel ↑



Naturel



Paille

Épaisseur 2 cm
9 Pavés prémélangés sur une trame souple
Pose avec joints

Naturel - Réf. 221

44 Kg/m² - 4,78 trames/m²

100 dalles/colis - 20,90 m²/palette

9 Pavés sur trame souple



Paille - Réf. 220

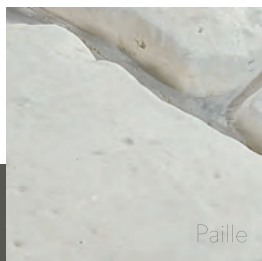
44 Kg/m² - 4,78 trames/m²

100 dalles/colis - 20,90 m²/palette

9 Pavés sur trame souple



Pavé & Cheminement



Paille

Épaisseur 2,5 cm
9 Pavés prémélangés sur
une trame souple

Pose avec joints

Paille - Réf. 216

44 Kg/m² - 4 dalles/m²

100 dalles/colis - 25 m²/palette

9 Pavés sur trame souple



Pavé Cérapav



© Photo : LSP

Paille ↑



Pavé d'antan



Épaisseur 2 cm
16 Pavés sur
trame souple
Pose avec joints

Naturel - Réf. 222

47 Kg/m² - 3,85 dalles/m²

100 dalles/colis - 26 m²/palette

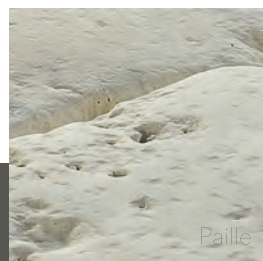
16 Pavés sur trame souple



Pavé & Cheminement



Naturel



Paille

Épaisseur 4 cm

4 Pavés prémélangés non dissociables

34 x 22 cm / 23 x 23 cm / 31 x 19 cm / 26 x 20,5 cm

Pose avec joints

Naturel - Réf. 437

85 Kg/m² - 16 pavés/m²

240 pavés/colis - 15 m²/palette

4 Pavés - ép. 4 cm



Paille - Réf. 228

85 Kg/m² - 16 pavés/m²

240 pavés/colis - 15 m²/palette

4 Pavés - ép. 4 cm



Pavé Vieille Halle

Naturel ↑

Pavé & Cheminement



Pavé

Naturel ↑



Naturel 6 - Réf. B70

135 Kg/m² - 44 pavés/m²
576 pavés/colis - 13,09 m²/palette
15 x 15 x 6



Paille 6 - Réf. B71

135 Kg/m² - 44 pavés/m²
576 pavés/colis - 13,09 m²/palette
15 x 15 x 6



Naturel 8 - Réf. 231

160 Kg/m² - 74 pavés/m²
800 pavés/colis - 10,80 m²/palette
11 x 11 x 8



Naturel 6 - Réf. 208

120 Kg/m² - 74 pavés/m²
962 pavés/colis - 13,00 m²/palette
11 x 11 x 6



Noir 8 - Réf. 320

160 Kg/m² - 74 pavés/m²
800 pavés/colis - 10,80 m²/palette
11 x 11 x 8

Noir 6 - Réf. 269

120 Kg/m² - 74 pavés/m²
962 pavés/colis - 13,00 m²/palette
11 x 11 x 6



Naturel



Paille



Naturel



Noir

Format 11 x 11 cm Épaisseur 6 / 8 cm

Format 15 x 15 cm Épaisseur 6 cm

Pose avec joints

*Minéralisant Céralit fortement préconisé pour les produits de coloris suivant : Noir (voir page 32)



Pavé Unitaire



Naturel



Paille

Épaisseur 4 cm

Formats 14 x 19 cm / 9 x 9 cm / 9 x 14 cm / 14 x 14 cm

Pose avec joints

Naturel - Réf. 631

73 Kg/m² - 100 pavés/m²

1020 pavés/colis - 10,20 m²/palette

9 x 9 x 4



Paille - Réf. 227

73 Kg/m² - 100 pavés/m²

1020 pavés/colis - 10,20 m²/palette

9 x 9 x 4



Paille ↑



Naturel - Réf. 634

85 Kg/m² - 33,33 pavés/m²
595 pavés/colis - 17,90 m²/palette
14 x 19 x 4



Naturel - Réf. 632

75 Kg/m² - 67 pavés/m²
1224 pavés/colis - 18,40 m²/palette
9 x 14 x 4



Naturel - Réf. 633

78 Kg/m² - 44,56 pavés/m²
833 pavés/colis - 18,70 m²/palette
14 x 14 x 4



Paille - Réf. 230

85 Kg/m² - 33,33 pavés/m²
595 pavés/colis - 17,90 m²/palette
14 x 19 x 4



Paille - Réf. 643

75 Kg/m² - 67 pavés/m²
1224 pavés/colis - 18,40 m²/palette
9 x 14 x 4



Paille - Réf. 644

78 Kg/m² - 44,56 pavés/m²
833 pavés/colis - 18,70 m²/palette
14 x 14 x 4



Pavé & Cheminement

Épaisseur
2 cm ou 4 cm

Assemblage de 141 pavés - Diamètre 135 cm

Pose avec joints



Naturel



Paille

Naturel - Réf. 517

60 Kg/unité

ép. 2 cm
135 x 2



Naturel - Réf. 433

120 Kg/unité

ép. 4 cm
135 x 4



Paille - Réf. 518

60 Kg/unité

ép. 2 cm
135 x 2



Paille - Réf. 229

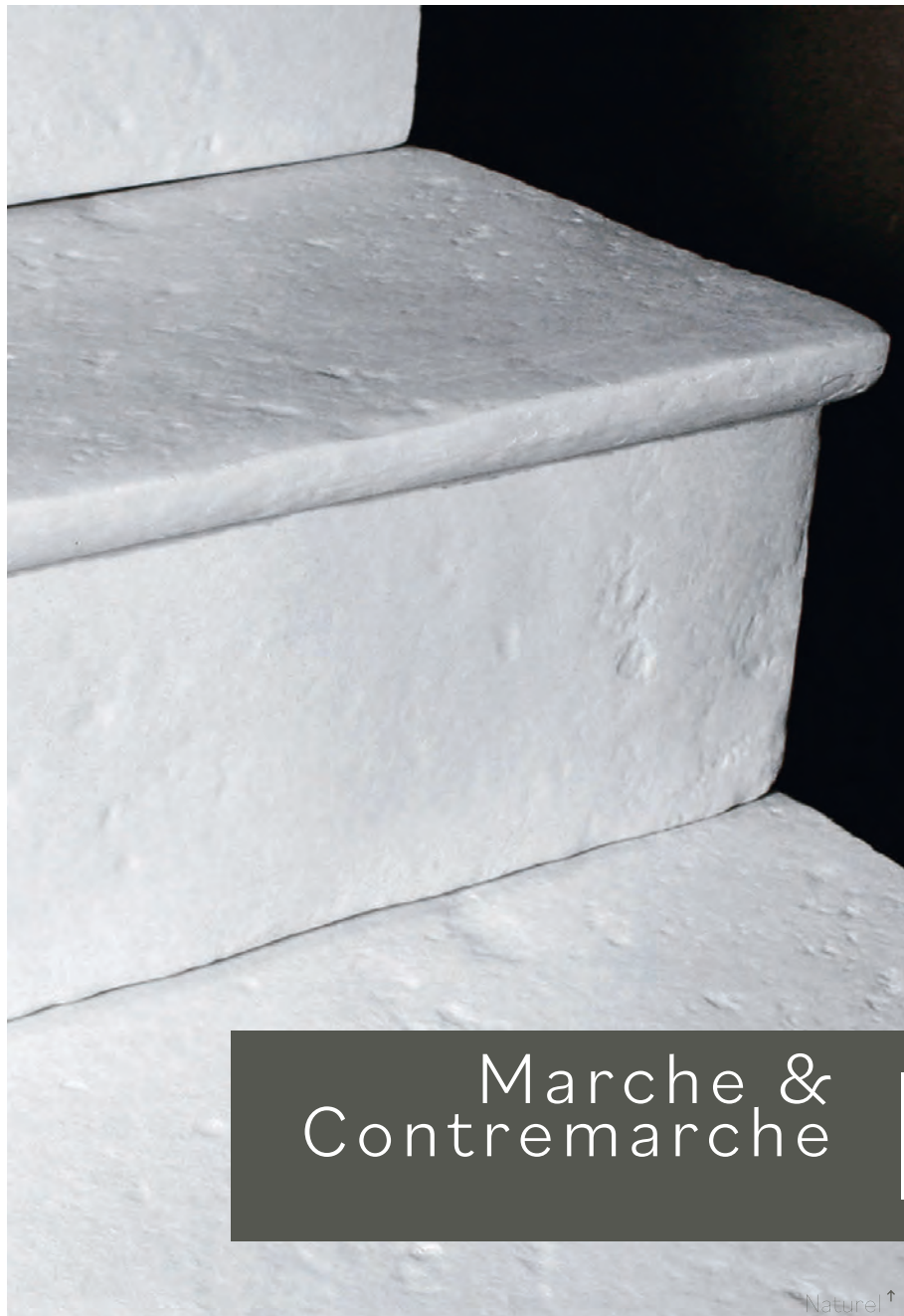
120 Kg/unité

ép. 4 cm
135 x 4



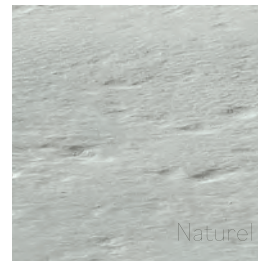
Rosace Pavage



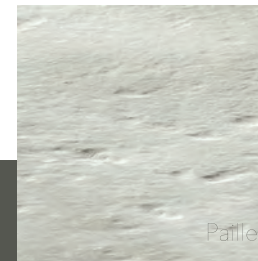


Marche & Contremarche

Naturel ↑



Naturel



Paille

Épaisseur
4,5 cm
Longueur 63 cm

Naturel - Réf. 673 - 63cm

30 Kg/ml
44 unités/colis
63 x 32 x 4,5



Naturel - Réf. 669

12 Kg/ml
8 unités/colis
63 x 22 x 2



Paille - Réf. 234

30 Kg/ml
44 unités/colis
63 x 32 x 4,5



Paille - Réf. 670

12 Kg/ml
8 unités/colis
63 x 22 x 2



Déco & Aménagement



Épaisseur 2,5 cm
Format 47 x 14,5 cm

Naturel - Réf. 217

60 Kg/m² - 15 unités/m²
60 unités/colis - 4 m²/palette
47 x 14,5 x 2,5



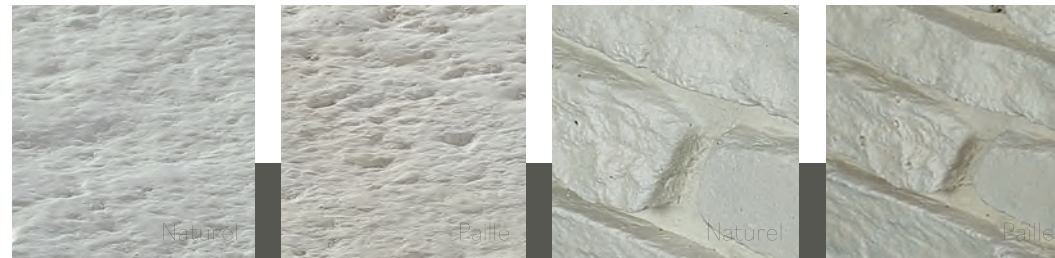
Paille - Réf. 218

60 Kg/m² - 15 unités/m²
60 unités/colis - 4 m²/palette
47 x 14,5 x 2,5



Parement Paysagé

Naturel ↑



Épaisseur 12 cm
Format 47 x 14,5 cm

Naturel - Réf. 685 - Couvertine

7 Kg/unités
48 unités/colis
48 x 15 x 4



Naturel - Réf. 684 - Muret

15 Kg/unités
60 unités/colis
47 x 14,5 x 12



Paille - Réf. 666

7 Kg/unités
48 unités/colis
48 x 15 x 4

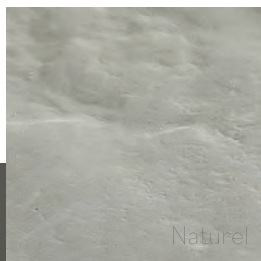


Paille - Réf. 665

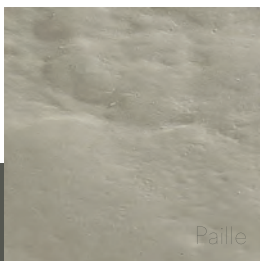
15 Kg/unités
60 unités/colis
47 x 14,5 x 12



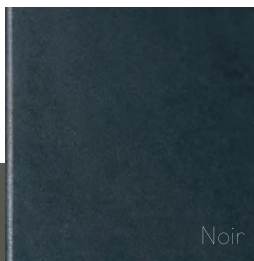
Déco & Aménagement



Naturel



Paille



Noir

Épaisseur 3,5 cm Format 50 x 30 cm

Épaisseur 5 cm Format 40 x 40 cm

Épaisseur 4 cm Format 75 x 28 cm

Naturel - Réf. 568 - Plat

11 Kg/unités

72 unités/colis - 36 ml/colis

50 x 30 x 3,5



Paille - Réf. 569 - Plat

11 Kg/unités

72 unités/colis - 36 ml/colis

50 x 30 x 3,5

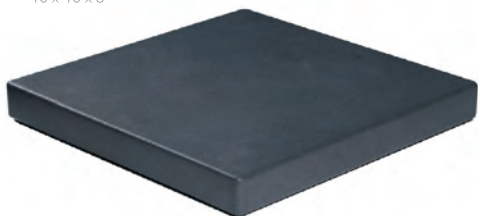


Noir - Réf. 686 - Plat

18 Kg/unités

2 unités/colis

40 x 40 x 5

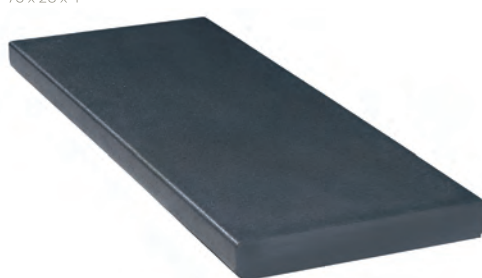


Noir - Réf. 687 - Plat

20 Kg/unités

40 unités/colis - 30 ml/colis

75 x 28 x 4



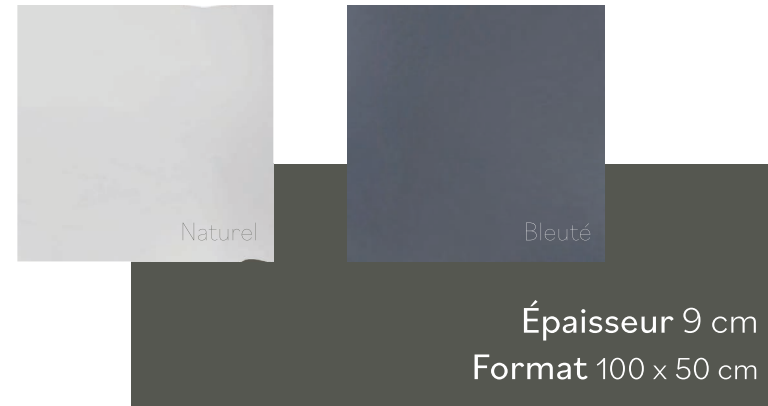
Muret et Pilier

© Photo LSP

*Minéralisant Céralit fortement préconisé pour les produits de coloris suivant : Noir (voir page 32)



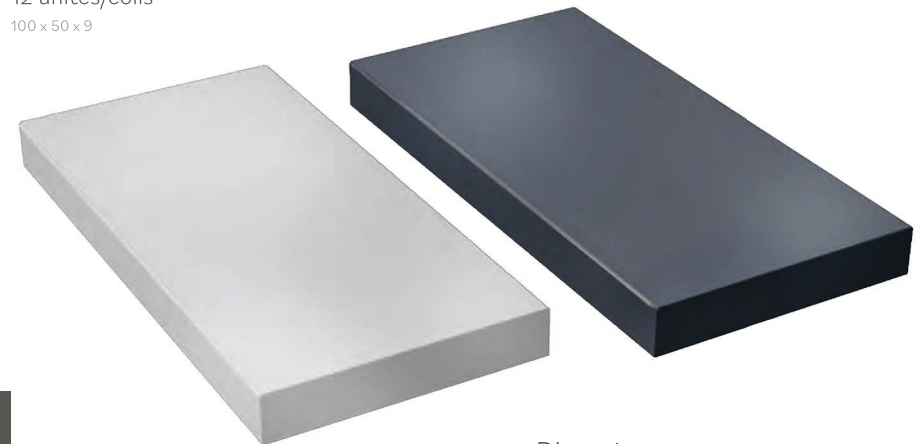
Dessus de Gabion



Naturel - Réf. B28 - Plat

102 Kg/unités

12 unités/colis
100 x 50 x 9



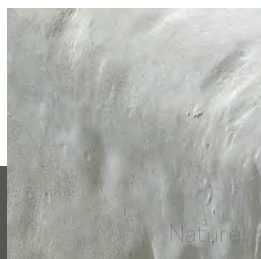
Bleuté - Réf. 664 - Plat

102 Kg/unités

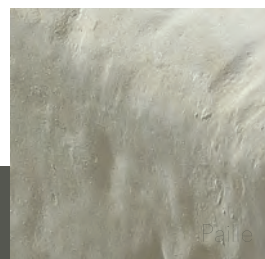
12 unités/colis
100 x 50 x 9

*Minéralisant Céralit fortement préconisé
pour les produits de coloris suivant : Noir (voir page 32)

Déco & Aménagement



Naturel



Paille

Épaisseur 8 cm
Format 20 x 50 cm
Pose avec joints

Naturel - Réf. 430

36 Kg/ml

72 unités/colis - 36 ml/colis
20 x 50 x 8



Paille - Réf. 235

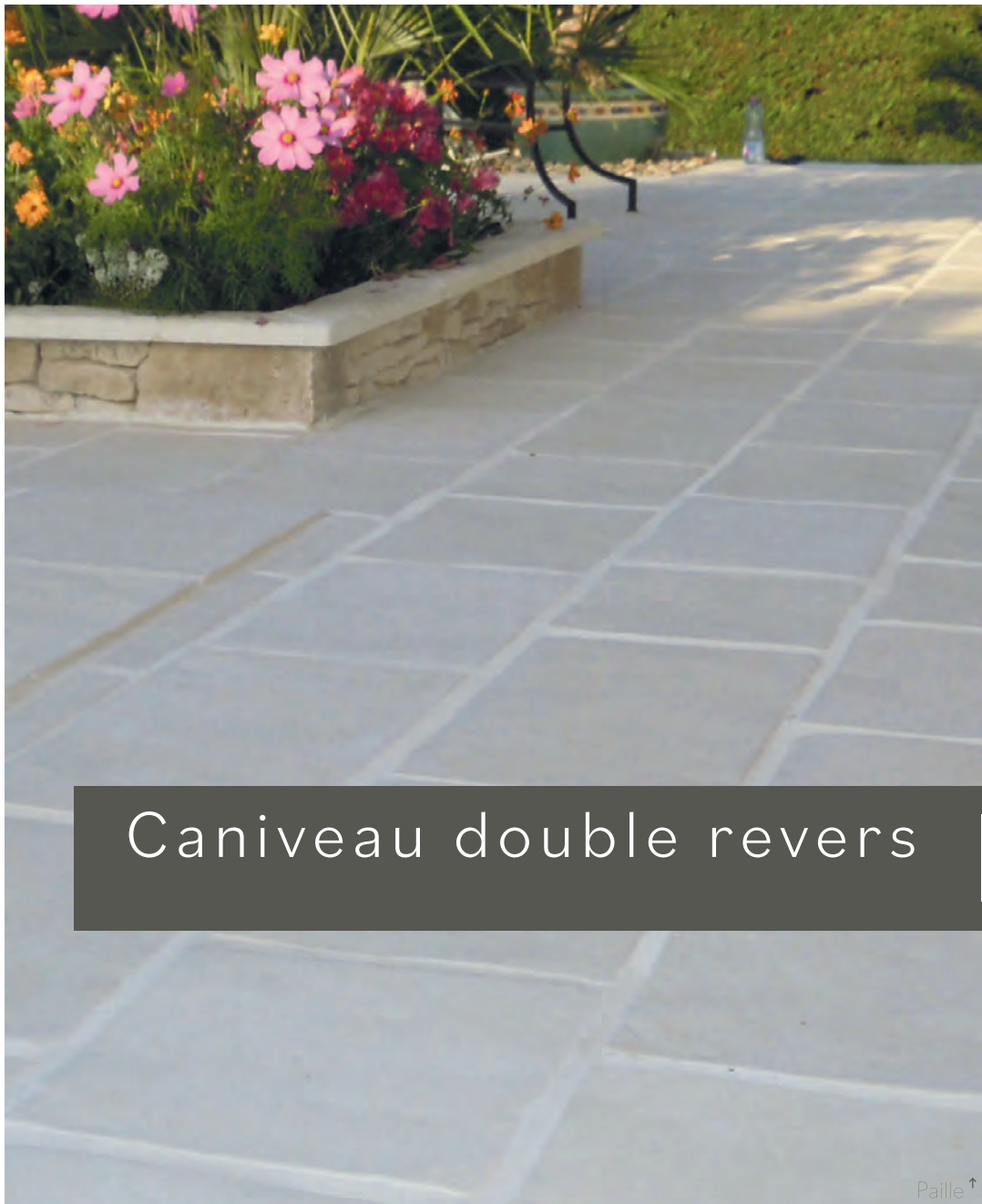
36 Kg/ml

72 unités/colis - 36 ml/colis
20 x 50 x 8



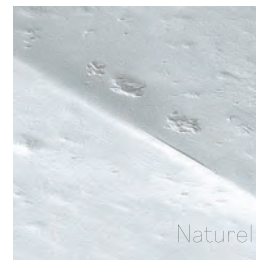
Bordurette Château

Paille ↑

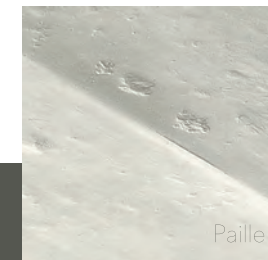


Caniveau double revers

Paille ↑



Naturel



Paille

Épaisseur 6 cm (4,5 cm au fil d'eau)
Format 50 x 40 cm
Pose avec joints

Naturel - Réf. 445

39 Kg/ml

36 unités/colis - 18 ml/colis
50 x 40 x 6-4,5



Paille - Réf. 236

39 Kg/ml

36 unités/colis - 18 ml/colis
50 x 40 x 6-4,5



Déco & Aménagement



Épaisseur 3,5 cm
Format 43 x 34 cm

Naturel - Réf. 683

9 Kg/unité
60 unités/colis
43 x 34 x 3,5



Noir - Réf. 689

9 Kg/unité
60 unités/colis
43 x 34 x 3,5



Paille - Réf. 700

9 Kg/unité
60 unités/colis
43 x 34 x 3,5

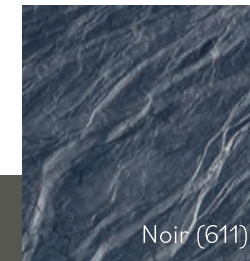


Pas Japonais





Minéralisant Céralit fortement préconisé
pour les produits de coloris suivant : Noir (voir page 32)



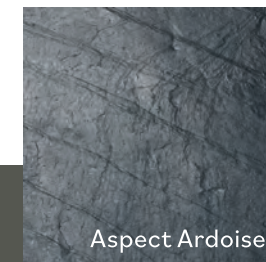
Noir (611)

Épaisseur 3,5 cm
Format 43 x 34 cm

Noir - Réf. 611

9 Kg/unité

60 unités/colis
Ø 40 cm



Aspect Ardoise

Épaisseur 4 cm
Format 100 x 50 cm

Aspect Ardoise - Réf. 622

45 Kg/unité

25 unités/colis
100 x 50 x 4

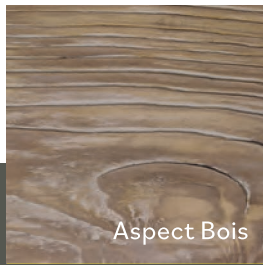


Dalle Ardoise
(pierre reconstituée)





Traverse Paysagère (aspect bois)



Aspect Bois

Épaisseur 5,5 cm
Format 80 x 25 cm

Aspect Bois - Réf. 501

25 Kg/unité
40 unités/colis
80 x 25 x 5,5





Traitement & Hydrofuge minéralisant

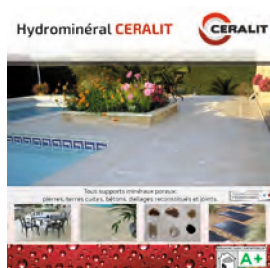


Minéralisant Céralit

Minéralisant tous supports minéraux : Pierre reconstituée, béton, terre cuite, pierre naturelle, etc... et fortement préconisé pour les produits de coloris suivant : Taupe / Gris / Noir.

Consommation moyenne : 1L pour 10m²

- 2L Réf. 923
- 5L Réf. 924
- 20L Réf. 925



Effet Mouillé Céralit

Le Complément minéral Effet Mouillé est une solution non filmogène pour la consolidation et l'imperméabilisation de tous les supports minéraux poreux.

Consommation moyenne : 1L pour 10m²

- 2L Réf. 616
- 5L Réf. 617
- 20L Réf. 618



Hydro-net Céralit

Nettoyant, détachant, dégraissant pour les tâches d'huiles de moteurs, les traces de pneus, les résidus de pots d'échappements, les graisses et sucres alimentaires, les tanins du vin ou de végétaux.

- 0,5L Réf. 926
- 2L Réf. 927
- 5L Réf. 928
- 20L Réf. 929



Conseils de pose

25 kg



Mortier joint Céralit

Consommation moyenne sur dallage ép. 2cm : 8m²/25Kg et 6m² pour les pavés type Cordouan.

49 unités/colis

Naturel - Réf. 680

Paille - Réf. 375

Champagne - Réf. 376

LORS DE LA POSE, IL EST IMPÉRATIF DE MÉLANGER LES PRODUITS ISSUS DE PLUSIEURS PALETTES.

Aucune réclamation, pour des défauts d'aspects visibles avant mise en oeuvre, ne pourra être acceptée après utilisation : La mise en oeuvre valant acceptation du produit par le poseur.

POSE

Tout poseur doit respecter les réglementations et normes en vigueur.

Dalles et pavés Céralit doivent être disposés en respectant un joint à l'ancienne (1 cm minimum).

Nos quantitatifs (unité/m²) tiennent compte de ce joint.

Obligations à respecter pour la pose de dalles et pavés de faible épaisseur (2 à 5 cm).

- Pente minimum de 1,5 % en direction des points de collecte des eaux de ruissellement.
- Drainage de 15 cm de large sur toute la hauteur de l'ouvrage (dallage ou pavage + couche de scellement + fondation) au droit des points bas de collecte des eaux de ruissellement, y compris si terrain naturel en périphérie.
- Fractionnement de la surface par section de 20 m² maximum avec joint de dilatation de 5 mm de large.
- Joint périphérique de 3 mm, vide de tout remplissage sur toutes les lignes de jonction avec d'autres ouvrages.
- Joints entre les produits posés, largeur 1 cm à remplir.

Pose scellée

- Respecter la norme NFP 61-202 décembre 2003 (DTU 52. Travaux de bâtiment. REVETEMENTS DE SOLS SCÉLLES)
- Séchage de la dalle béton de fondation pendant 14 jours avant pose.
- Mise en place de la couche de drainage (2 cm) et du film de désolidarisation.
- Couche de mortier de pose minimum 5 cm (dosage de 250 kg de ciment CPA par m³ de sable lavé et sec); ciment CPJ, occasionnant un fort risque d'efflorescence à proscrire.
- Interface de scellement par saupoudrage de la couche de mortier avec du ciment pur.
- Scellement des produits préalablement humidifiés et réglage avec un maillet en caoutchouc.

Pose collée

- Utiliser une colle souple déformable (type Flex) en respectant les consignes d'utilisation du fabricant de colle.
- Pose avec double encollage
- Effectuer un encollage sur la chape de pose avec un peigne de 6 à 8 mm.
- Effectuer un encollage au dos du produit avec un peigne de 6 à 8 mm.
- Pose croisée et scellement par un pressage ferme du produit sur le support pour chasser l'air et assurer le contact de toute la surface du produit avec le support.

Réalisation des joints

- Utiliser de préférence notre mortier prêt à l'emploi CERALIT en respectant les consignes d'utilisation indiquées sur le sac d'emballage.
- Remplir complètement les joints en une seule fois (jointoyeuse électrique, chinois...).
- Compacter le joint avec une truelle.
- Enlever immédiatement les surplus de mortier sur les produits posés et nettoyer les traces avec une éponge naturelle et de l'eau propre.
- Laisser sécher 48 heures avant de procéder à un rinçage-nettoyage de toute la surface par un balayage à l'eau claire.

POSE DE PAVÉS (ép. 8 cm)

- Respect impératif de la norme P 98-335 de décembre 1993.
- Pose impérative sur lit de sable épaisseur 3 cm, après compactage (pose sur lit de sable stabilisé dans le cas de pente supérieure à 5 %).
- Réalisation des joints en sable. L'utilisation d'un mortier de scellement ou la réalisation de joints rigides sont proscrites.
- Compactage effectué avec une plaque vibrante revêtue de caoutchouc.

• *Liste des recommandations non exhaustives, se reporter aux normes en vigueur disponibles à l'AFNOR.*

PROTECTION

Afin de protéger vos surfaces contre les salissures, nous vous recommandons d'appliquer un hydrofuge minéralisant, consommation moyenne 1 litre = 8 à 10 m²

ENTRETIEN

Ne pas utiliser de détergent ou appareil à haute pression qui pourraient endommager les produits.

EFFLORESCENCES

Des taches d'efflorescences peuvent apparaître dans certains cas à la surface des produits. Techniquement inévitables, elles ne compromettent en rien la qualité de nos produits et s'atténuent avec le temps.

COLORIS, DIMENSIONS ET POIDS

Toutes les dimensions et poids sont donnés à titre indicatif. Les nuances de coloris peuvent évoluer en fonction de la variation naturelle des composants et des exigences de notre fabrication.

290, route de Saujon
17600 Médis
Tél. 05 46 02 46 77
Fax. 05 46 02 28 36
www.ceralit.fr



Aménagez vos terrasses, allées et abords de piscines